

## CONTACT



Pour toutes questions, contacter :

**Bruno MAYEUX** au 01 69 30 26 45.

Expert Forestier, membre de la C.N.I.E.F.E.B (Compagnie Nationale des Ingénieurs et Experts Forestiers et des Experts Bois), fondateur de SILVAVENIR et Expert Judiciaire à la Cours d'Appel de Paris.

Des milliers d'arbres suivis depuis 1994.

Silva**à**venir

25 rue des petits ruisseaux  
91 370 – Verrières le Buisson

Tél/Fax : 01 69 30 26 45  
Port : 06 62 02 26 45  
contact@silvaavenir.fr

## SILVA-3D

Expertise phytosanitaire  
des arbres avec base de  
données sous SIG



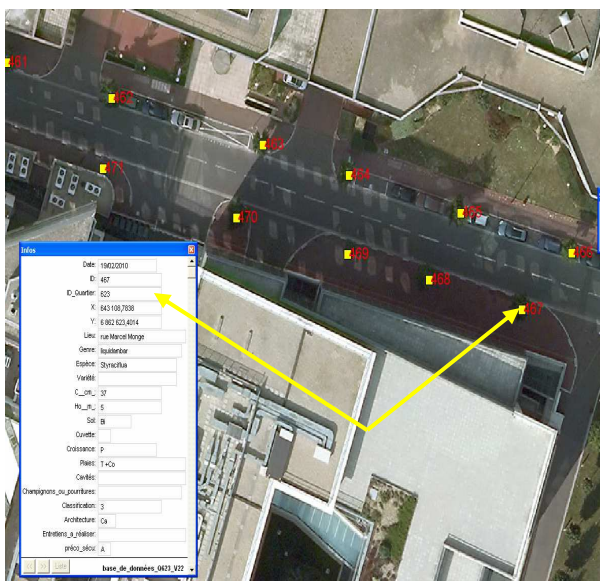
Silva**à**venir

Pour une gestion optimisée des arbres

## L'expertise de vos arbres reliée à votre base SIG

Cartographie de l'ensemble de son patrimoine arboré sous photo aérienne reliée à une base de données (format Excel).

Un simple clic sur l'arbre observé et l'ensemble des informations, le concernant, s'affichent. (Essence, morphologie, état sanitaire, mécanique, programme des travaux, programme de surveillance...).



## Connaître vos arbres...et les localiser

- **Recensement de votre patrimoine** : Cet inventaire permet de déterminer le nombre d'arbres par espèce.
- **Description morphologique** : Mesure du tronc, de la couronne, du collet et des racines.
- **Diagnostic phytosanitaire** : Bilan de santé de vos arbres face aux parasites (insectes, champignons), problèmes pathogènes (blessures, cavités ou cicatrices)...
- **Détermination des contraintes spécifiques** : Analyse de l'environnement de vos arbres afin de déterminer les facteurs limitant leurs bonnes évolutions.
- **Diagnostic de la stabilité ou dangerosité** : Déterminer les contraintes mécaniques ou sanitaires de vos arbres et les risques qu'ils entraînent.

## ... pour optimiser la gestion de votre patrimoine

- **Véritable outil d'aide à la gestion et de planification** ex : Localiser les arbres à tailler en 2012. Localiser les arbres dont l'état sanitaire est mauvais. Visualiser les arbres à surveiller en 2013...etc.
- **Inventaire et plan actualisé instantanément** (arbre coupé ou planté).
- **Prévision de gestion et de budget** : Permet de prévoir les budgets d'entretiens et de localiser les lieux d'interventions.
- **Facilite la mise en place des travaux** d'entretiens grâce aux cartes aériennes.
- **Permet une transmission de la mémoire** de gestion sur le long terme. Fond d'expériences locales

## SILVA 3D NOTRE METHODE

- **Expertise Visuel** afin de déterminer la résistance mécanique et l'état sanitaire des arbres.
- **Localisation des arbres sur photo aérienne**.
- **Création d'une base de données patrimoniale (format Excel)**.
- **Relier la base de données à votre SIG**.

« Outil indispensable à la transmission de l'expérience locale ».